



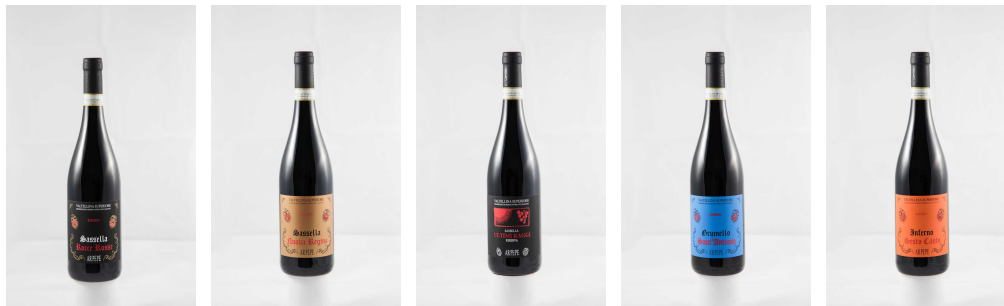
Da oltre 150 anni questa famiglia di viticoltori si dedica con passione alla coltivazione del Nebbiolo che ha saputo nei secoli adattarsi alla Valtellina, un territorio dove tutto viene ancora fatto a mano e che beneficia di un microclima unico. Dall'alba al tramonto, il sole riscalda i vigneti terrazzati, posizionati nel versante retico, completamente esposto a Sud e mitigato dai venti freschi del Nord.

I muri a secco sostengono suoli poveri composti da roccia granitica sfaldata dove il "Nebbiolo delle Alpi" ha trovato il nutrimento necessario per lo sviluppo di una variabilità genetica ineguagliabile.

I vini di AR.PE.PE. sono frutto di una filosofia produttiva capace di far esprimere al meglio il Nebbiolo, utilizzando tini, botti grandi, vasche in acciaio o cemento con tecniche tradizionali che portano ad un progressivo guadagno in raffinatezza e l'esaltazione delle singole vigne con le sfumature e i colori delle diverse annate.

Le riserve più importanti dell'azienda vengono prodotte esclusivamente nelle migliori annate e questa grande coerenza ha come conseguenza che alcune delle loro etichette risultino assenti dal mercato anche per diversi anni: dopo le grandi vendemmie del 2009 e del 2013, in cui sono state prodotte tutte le loro storiche Riserve, ecco finalmente il loro ritorno sul mercato con la vendemmia 2016.

Come tre anni fa abbiamo deciso di proporvi questi grandi vini a condizioni davvero speciali.



VALTELLINA SUPERIORE SASSELLA RISERVA NUOVA REGINA 2016 *(disponibilità limitata)*

Vino ottenuto da un terroir che sa trarre il meglio dalla completa esposizione a Sud e dalla composizione del terreno che ha la caratteristica di aver più roccia che terra e dove risiedono le viti più vecchie; è affinato in tini e botti da 50 ettolitri, cemento e bottiglia ed è caratterizzato da note minerali e dalla grandissima persistenza.

Prezzo in Enoteca	74,00 €	Offerta valida al 12/02	60,00 €	(- 20%)
Annata 2013-2009 <i>(disponibilità limitatissima)</i>	79,00 €	Offerta valida al 12/02	65,00 €	(- 18%)

VALTELLINA SUPERIORE SASSELLA RISERVA ROCCE ROSSE 2016 *(disponibilità limitata)*

Vino da sempre simbolo e ambasciatore nel mondo dell'azienda, insieme alla Riserva Nuova Regina; stessi affinamenti per un vino che si distingue per la sua finezza ed il suo equilibrio.

Prezzo in Enoteca	74,00 €	Offerta valida al 12/02	60,00 €	(- 20%)
Annata 2013-2009 <i>(disponibilità limitatissima)</i>	79,00 €	Offerta valida al 12/02	65,00 €	(- 18%)

VALTELLINA SUPERIORE SASSELLA RISERVA ULTIMI RAGGI 2016

(disponibilità limitata)

Vino che nasce da vigne situate ad un'altezza di oltre seicento metri sul livello del mare, nell'area più alta della Sassella, ed è frutto di una vendemmia tardiva che lascia leggermente surmaturare i grappoli di Nebbiolo; gli affinamenti rispecchiano quelli delle altre riserve. Note fruttate e speziate regalano una bella complessità a questa riserva.

Prezzo in Enoteca	74,00 €	Offerta valida al 12/02	60,00 €	(- 20%)
Annata 2013-2009 (disponibilità limitatissima)	79,00 €	Offerta valida al 12/02	65,00 €	(- 18%)

VALTELLINA SUPERIORE GRUMELLO RISERVA SANT'ANTONIO 2016

(disponibilità limitata)

Terza annata prodotta, dopo la 2009 e la 2013, per questo vino che nasce dai vigneti che scendono lungo il "Risc di Sassina", una delle zone più vocate del Grumello: come le altre grandi riserve dell'azienda gli affinamenti avvengono in tini e botti da 50 ettolitri, cemento e bottiglia. Armonico ed elegante con tannini fini e lunghissima persistenza.

Prezzo in Enoteca	74,00 €	Offerta valida al 12/02	60,00 €	(- 20%)
Annata 2013-2009 (disponibilità limitatissima)	79,00 €	Offerta valida al 12/02	65,00 €	(- 18%)

VALTELLINA SUPERIORE INFERNO RISERVA SESTO CANTO 2016

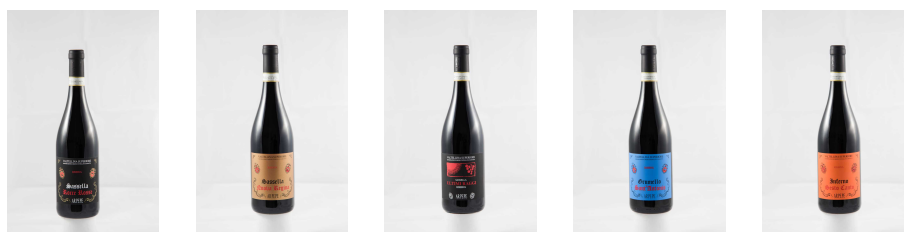
(disponibilità limitata)

Anche per questo vino si tratta della terza annata prodotta, dopo la 2009 e la 2013, e nasce dalle migliori selezioni fatte nei vigneti di Inferno con affinamenti più lunghi in botti di castagno. Questa Riserva esprime tutta la "potenza" del terroir sempre con lo stesso stile aziendale che tanto successo riscontra in tutto il mondo.

Prezzo in Enoteca	74,00 €	Offerta valida al 12/02	60,00 €	(- 20%)
Annata 2013-2009 (disponibilità limitatissima)	79,00 €	Offerta valida al 12/02	65,00 €	(- 18%)

Per chi fosse indeciso su quali etichette scegliere ecco un'occasione imperdibile:

TUTTE LE RISERVE (Sassella Rocce Rosse 2016, Sassella Nuova Regina 2016, Sassella Ultimi Raggi 2016, Grumello Sant'Antonio 2016, Inferno Sesto Canto 2016)



Prezzo in Enoteca	370,00 €	Offerta valida al 12/02	280,00 €	(- 25%)
-------------------	----------	-------------------------	----------	----------------